



El clima en manos de los expertos

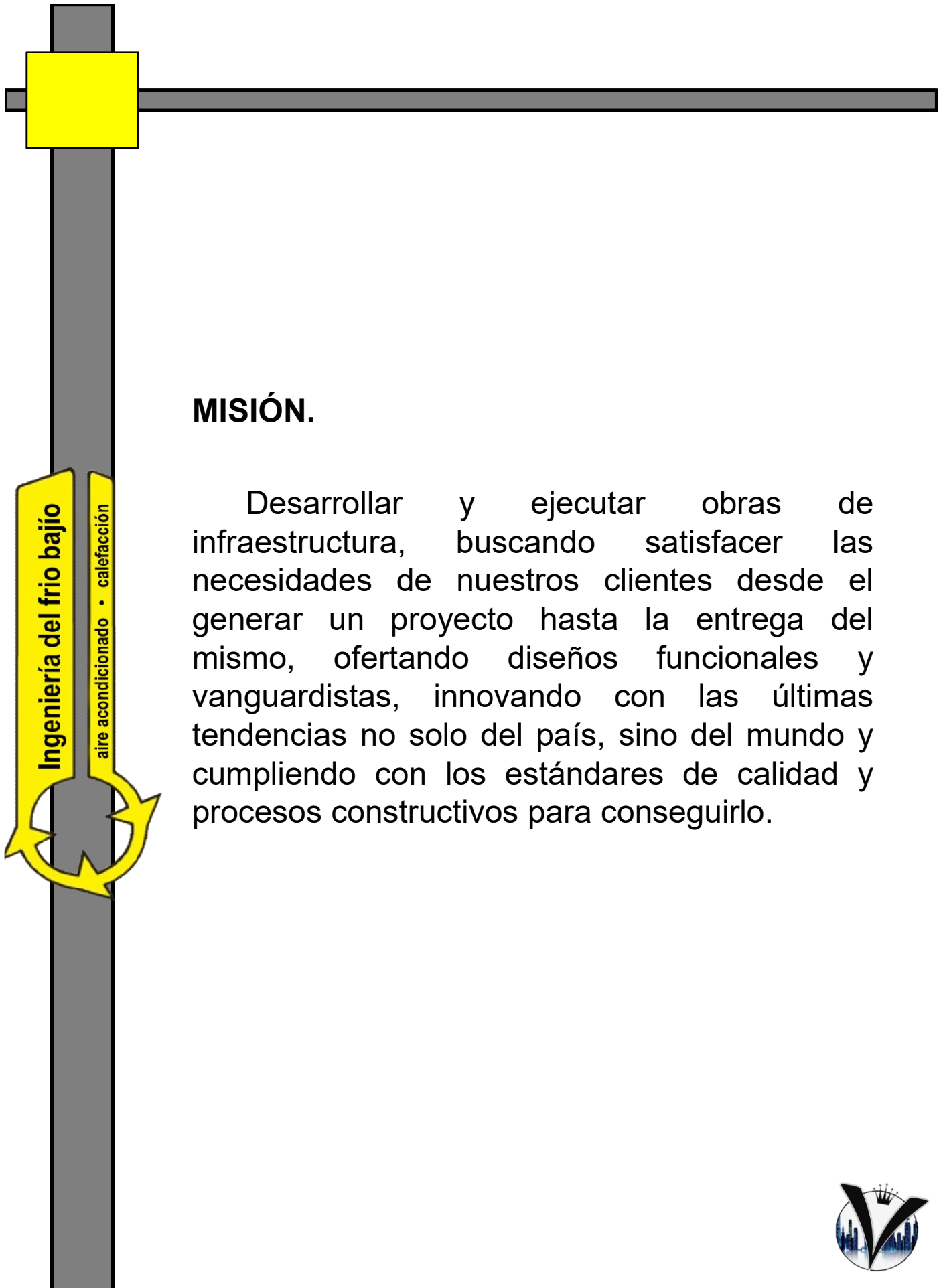


Somos una empresa dedicada a desarrollar y ejecutar proyectos de aire acondicionado, refrigeración, congelación, extracción e inyección de aire, humidificación y deshumidificación; a base de diseño, cálculo, asesoría, venta, instalación y mantenimiento.



Somos distribuidores directo de fabrica y contamos con el respaldo de las marcas de mayor calidad y prestigio en el país; con lo que hemos proyectado nuestro crecimiento a nivel nacional.

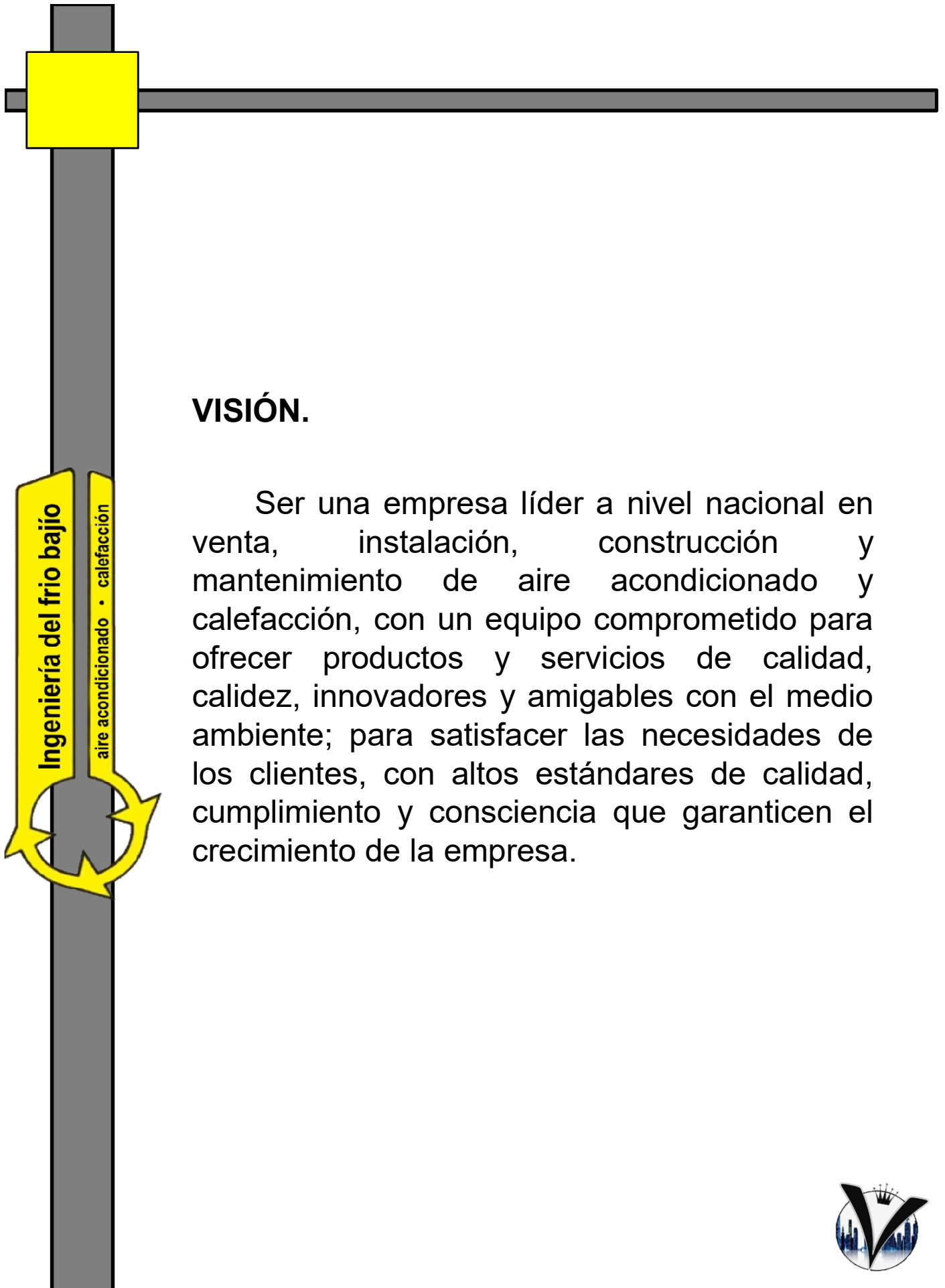




MISIÓN.

Desarrollar y ejecutar obras de infraestructura, buscando satisfacer las necesidades de nuestros clientes desde el generar un proyecto hasta la entrega del mismo, ofertando diseños funcionales y vanguardistas, innovando con las últimas tendencias no solo del país, sino del mundo y cumpliendo con los estándares de calidad y procesos constructivos para conseguirlo.





VISIÓN.

Ser una empresa líder a nivel nacional en venta, instalación, construcción y mantenimiento de aire acondicionado y calefacción, con un equipo comprometido para ofrecer productos y servicios de calidad, calidez, innovadores y amigables con el medio ambiente; para satisfacer las necesidades de los clientes, con altos estándares de calidad, cumplimiento y consciencia que garanticen el crecimiento de la empresa.



NOSOTROS

EMPRESA:

INGENIERIA DEL FRIO BAJIO

TELS:

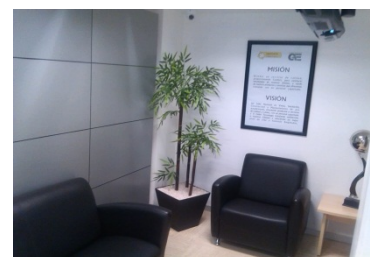
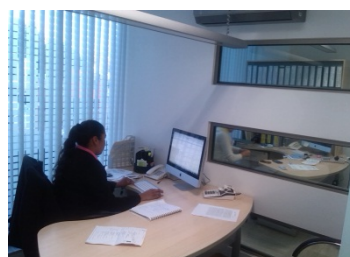
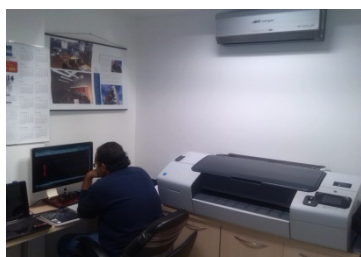
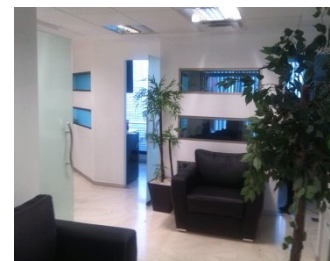
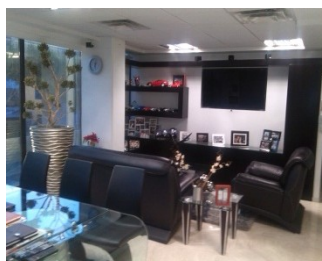
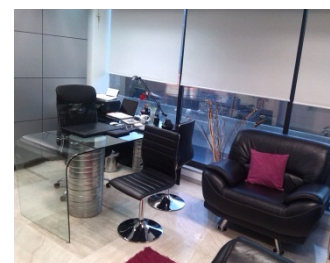
01 (477) 718.18.53
773.71.40

e-MAIL:

ingfrio_leon01@hotmail.com

Ingeniería del frío bajo

aire acondicionado • calefacción



OFICINAS PRINCIPALES:

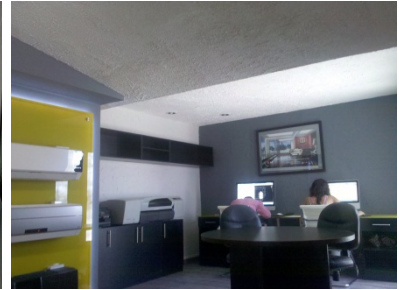
Artículo 3ro. #97 Despacho 103 y 104 - Torre Coby
Fraccionamiento Constitución, Pachuca Hgo.



NOSOTROS

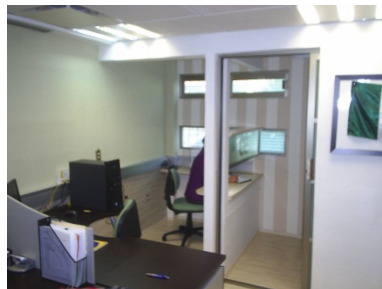
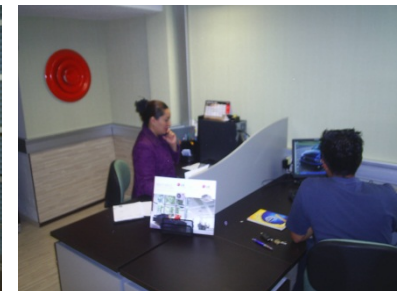
SUCURSAL LEON:

Privada Poniente #101
Col. Jardines del Moral
León Guanajuato.



SUCURSAL CDMX:

Calle 61, # 66, Dpto. 5,
Col. Puebla
CDMX.
Deleg. V. Carranza



Ingeniería del frío bajo

aire acondicionado • calefacción

NOSOTROS

Ingeniería del frío bajo

aire acondicionado • calefacción



BODEGA:

Calle Álvaro Obregón # 104
Col. Adolfo López Mateos
Pachuca Hgo.



PRODUCTOS

Ingeniería del bajo es considerada una empresa multi-marca que le ofrece una amplia gama de productos en todas las capacidades, como se describe a continuación:

- Equipos de aire acondicionado y calefacción.



Mini-Split



Consola



Cassette



Multi-Split



Piso-Techo



Fan & Coil



Paquete



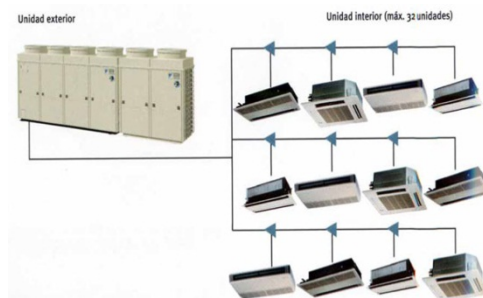
Dividido



Mini Chiller



Chiller



Volumen Variable



PRODUCTOS



Torres de enfriamiento



Manejadoras de aire



Unidades de calefacción

- Refrigeración y congelación.



Cámaras y pre cámaras en multi-panel

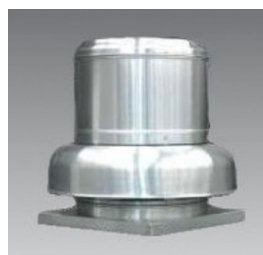


Cámaras y pre cámaras en mampostería

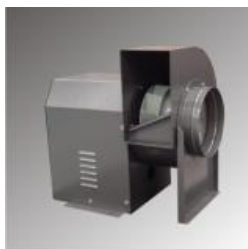
- Ventilación y extracción.



Línea Hábitat



Línea Comercial



Línea Industrial



Línea OMG

Ingeniería del frío bajo

aire acondicionado • calefacción



PRODUCTOS

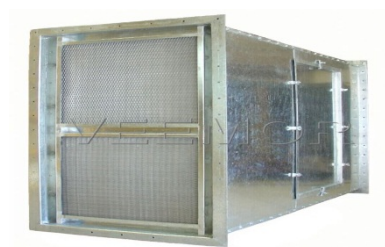
- Humidificación y purificación de aire.



Humidificadores comerciales



Humidificadores industriales



Bancos de filtros a medida



Gama completa de filtros

- Automatización.



Sistemas inteligentes totalmente automatizados con diferentes tecnologías
JUNG – LG – CAREL – JHONSON CONTROLS – SAMSUNG

Nuestro inventario cuenta con más de 5,000 toneladas de refrigeración en varios voltajes, tipos de compresores y refrigerantes, además de un alto stock en todos y cada uno de los productos que ofrecemos.

Dándonos la facilidad de diseñar cada proyecto a medida y siempre cumpliendo con todas las necesidades del cliente.

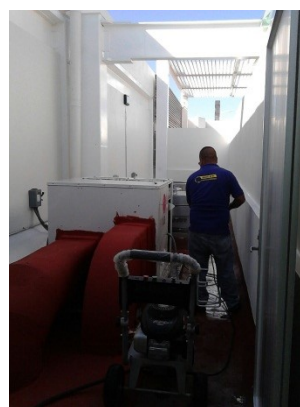
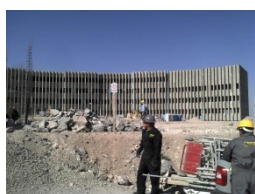


SERVICIOS

En todas las marcas que manejamos somos directos de fábrica, por lo que como distribuidores de mayoreo y menudeo, garantizamos el mejor precio para cualquiera de estos mercados, siendo capaces de competir inclusive con el propio fabricante debido a los acuerdos comerciales y alianzas que tenemos con ellos.



Ofrecemos servicio de asesoría y venta de todos nuestros productos; así como instalación, mantenimiento correctivo, preventivo y predictivo de los mismos. Además de ejecución de obra de cualquier dimensión y en cualquier parte del país.



Contamos con personal especializado en asesoría, diseño, instalación, fabricación, montaje y mantenimiento de todos los productos que ofrecemos para las diferentes áreas en las que se requieran tales como:

- Laboratorios
- Centros comerciales
- Bancos
- Hospitales
- Restaurantes
- Oficinas gubernamentales
- Oficinas privadas
- Cocinas industriales y comerciales
- Cines
- Hoteles
- Escuelas
- Residencias
- Fabricas
- Centros deportivos
- Cabinas de pintura
- Talleres
- Gimnasios
- Teatros



Ingeniería del frío bajo

aire acondicionado • calefacción

INFRAESTRUCTURA

MAQUINARIA:

Contamos con grúas y camiones para las diversas maniobras y así poder ofrecer un servicio con mayor seguridad y rapidez dentro de las obras.



Ingeniería del frío bajo

aire acondicionado • calefacción



INFRAESTRUCTURA

VEHICULOS:

Contamos con un amplio parque vehicular, talleres y oficinas móviles para cubrir las necesidades y requerimientos de nuestros clientes.



Ingeniería del frío bajo

aire acondicionado • calefacción

INFRAESTRUCTURA

ALMACÉN:

Nuestra empresa cuenta con un amplio stock de equipos de aire acondicionado, extractores y refacciones para entrega inmediata, debido a que somos distribuidores de mayoreo y por requerimientos de obra que ejecutamos.



Ingeniería del frío bajo

aire acondicionado • calefacción



INFRAESTRUCTURA

TALLER DE SERVICIO:

Contamos con los materiales y consumibles necesarios para ejecutar cualquier tipo de obra; así como las herramientas y taller de servicio para atender todas las necesidades de nuestros clientes.



Ingeniería del frío bajo

aire acondicionado • calefacción



OBRAS EJECUTADAS

• HOSPITAL ISSSTE

Lugar: León, Gto.

Capacidad: Aire Acondicionado 1'080,000 BTU'S

Marca: York

Tipo: Central o Paquete

Ingeniería del frío bajo

aire acondicionado • calefacción



OBRAS EJECUTADAS

• FABRICA CHABELO

Lugar: León, Gto.

Capacidad: Aire Evaporativo 84,000 CFM ´S

Marca: Artic Circle

Tipo: Evaporativo



• FABRICA CUMMSA

Lugar: León, Gto.

Capacidad: Aire Evaporativo 28,000 CFM ´S

Marca: Artic Circle

Tipo: Evaporativo



Ingeniería del frío bajo

aire acondicionado • calefacción



OBRAS EJECUTADAS

• MM CINEMAS – PLAZA MAYOR

Lugar: León, Gto.

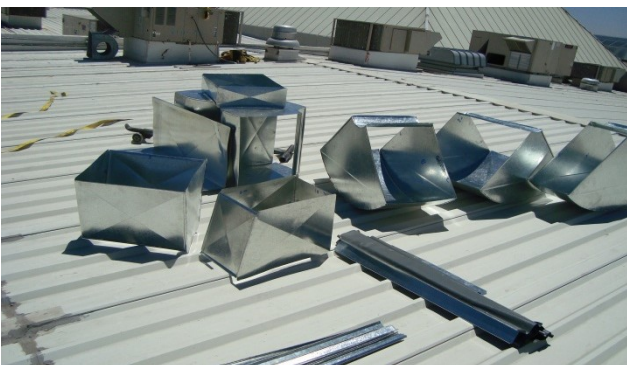
Capacidad: Aire Acondicionado 1 '440,000 BTU 'S

Marca: Trane

Tipo: Paquete o Central

Ingeniería del frío bajo

aire acondicionado • calefacción



OBRAS EJECUTADAS

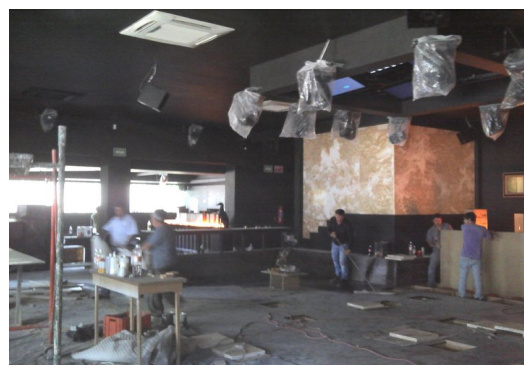
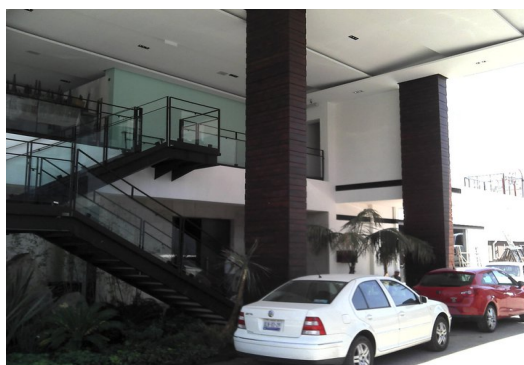
- **BAR COBA**

Lugar: León, Gto.

Capacidad: Aire Acondicionado 360,000 BTU 'S

Marca: York

Tipo: Cassette



Ingeniería del frío bajo

aire acondicionado • calefacción



OBRAS EJECUTADAS

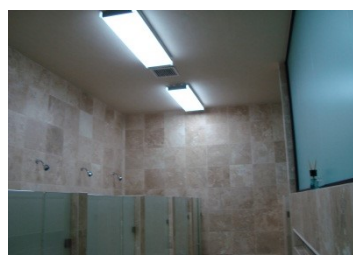
- **CLUB DE GOLF EL BOSQUE**

Lugar: León, Gto.

Capacidad: Aire Acondicionado 600,000 BTU'S / Extracción
19,000 CFM'S

Marca: York / Soler & Palau

Tipo: Paquete o Central / Extracción Centrífuga



Ingeniería del frío bajo

aire acondicionado • calefacción



OBRAS EJECUTADAS

- **FABRICA OLD GRINGO**

Lugar: León, Gto.

Capacidad: Aire Evaporativo 56,000 CFM'S / Extracción 19,000 CFM'S

Marca: Artic Circle / Soler & Palau

Tipo: Aire Evaporativo / Extracción Centrifuga



Ingeniería del frío bajo

aire acondicionado • calefacción

OBRAS EJECUTADAS

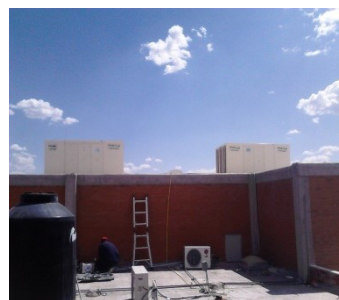
- **FABRICA LEVI'S - DOCKERS**

Lugar: León, Gto.

Capacidad: Aire Evaporativo 320,000 CFM 'S / Extracción 95,000 CFM 'S

Marca: Artic Circle / Soler & Palau

Tipo: Aire Evaporativo / Extracción Centrifuga



Ingeniería del frío bajo

aire acondicionado • calefacción

OBRAS EJECUTADAS

- **CECCEG**

Lugar: León, Gto.

Tipo: Aire Acondicionado / Extracción / Aire

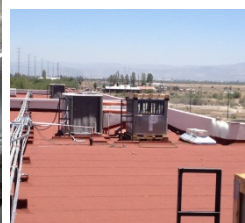
Precisión Capacidad: 2'340,000

BTU'S / 60,000 CFM'S / 120,000 BTU'S

Marca: Trane / Soler & Palau /

CompuAire

Sistema de Aire Acondicionado, extracción, equipos de precisión y



Ingeniería del frío bajo

aire acondicionado • calefacción

OBRAS EJECUTADAS

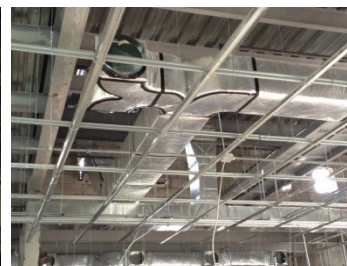
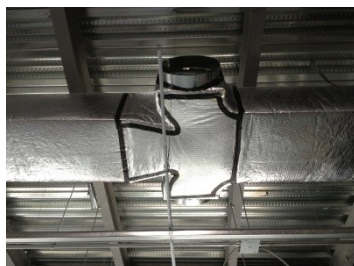
- **KRISPY KREME**

Lugar: León, Gto.

Tipo: Aire Acondicionado / Extracción

Capacidad: 520,000 BTU'S / 21,000 CFM'S

Marca: Trane / Soler & Palau



Ingeniería del frío bajo

aire acondicionado • calefacción



OBRAS EJECUTADAS

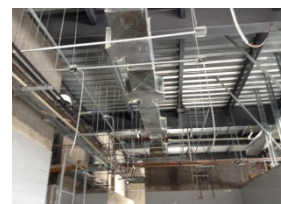
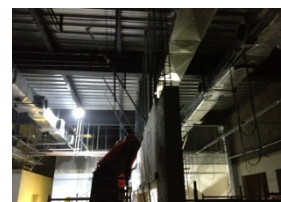
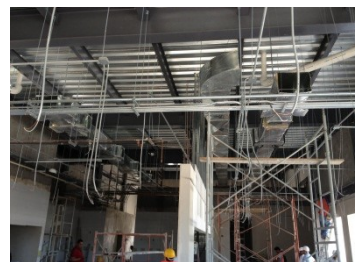
- **KRISPY KREME**

Lugar: Cancún, Quintana Roo.

Tipo: Aire Acondicionado / Extracción

Capacidad: 582,000 BTU'S / 21,000 CFM'S

Marca: York / Soler & Palau



Ingeniería del frío bajo

aire acondicionado • calefacción



OBRAS EJECUTADAS

- **KRISPY KREME**

Lugar: Aguascalientes, Aguascalientes.

Tipo: Aire Acondicionado / Extracción

Capacidad: 280,000 BTU'S / 8,000 CFM'S

Marca: Trane / Soler & Palau



Ingeniería del frío bajo

aire acondicionado • calefacción



OBRAS EJECUTADAS

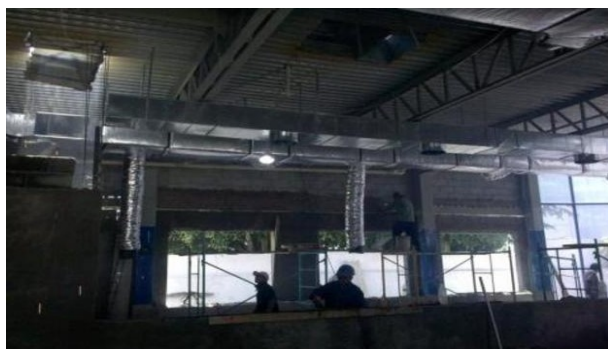
- **KRISPY KREME**

Lugar: M. Ángel de Quevedo, CDMX.

Tipo: Aire Acondicionado / Extracción

Capacidad: 560,000 BTU'S / 18,000 CFM'S

Marca: Trane / Soler & Palau



Ingeniería del frío bajo

aire acondicionado • calefacción



OBRAS EJECUTADAS

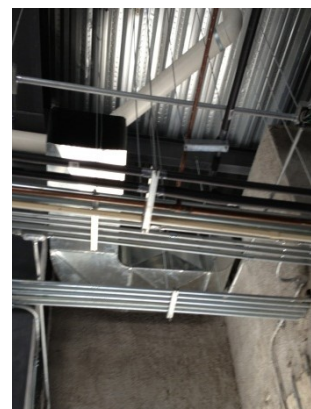
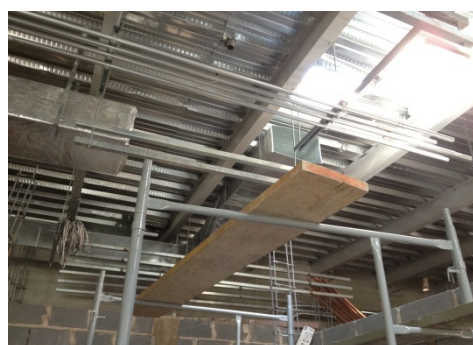
- **KRISPY KREME**

Lugar: Cuernavaca, CDMX.

Tipo: Aire Acondicionado / Extracción

Capacidad: 480,000 BTU'S / 16,000 CFM'S

Marca: Trane / Soler & Palau



Ingeniería del frío bajo

aire acondicionado • calefacción



OBRAS EJECUTADAS

- **KRISPY KREME**

Lugar: Monterrey, Nuevo León.

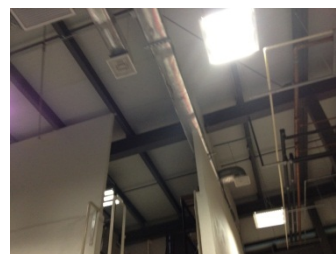
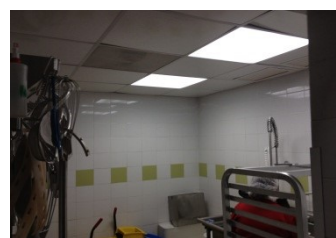
Tipo: Aire Acondicionado / Extracción

Capacidad: 550,000 BTU'S / 21,000 CFM'S

Marca: Trane / Soler & Palau

Ingeniería del frío bajo

aire acondicionado • calefacción



OBRAS EJECUTADAS

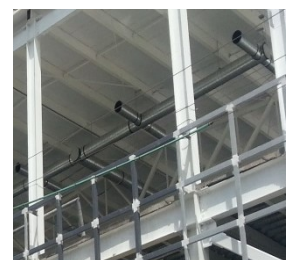
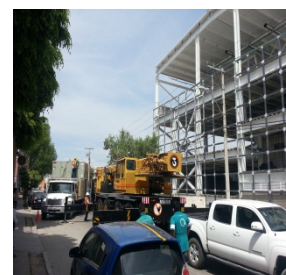
- **CIATEC**

Lugar: León, Gto.

Tipo: Aire Acondicionado / Extracción

Capacidad: 720,000 BTU'S / 28,000 CFM'S

Marca: Trane / Soler & Palau



Ingeniería del frío bajo

aire acondicionado • calefacción



OBRAS EJECUTADAS

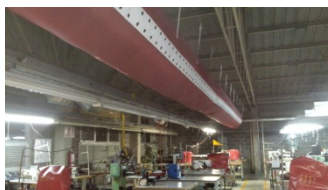
- **FABRICA CONDORIN**

Lugar: León, Gto.

Capacidad: Aire Evaporativo 76,000 CFM 'S / Extracción 16,000 CFM 'S

Marca: Artic Circle / Soler & Palau

Tipo: Aire Evaporativo / Extracción Centrifuga



Ingeniería del frío bajo

aire acondicionado • calefacción



OBRAS EJECUTADAS

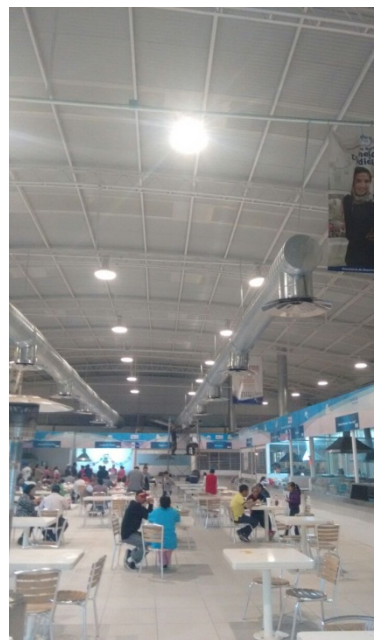
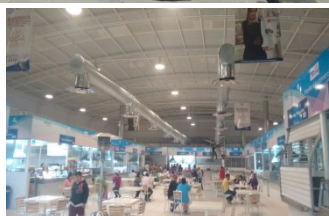
- **MERCADO MUNICIPAL**

Lugar: Purisima del Rincón, Gto.

Capacidad: Aire Evaporativo 68,000 CFM 'S

Marca: Artic Circle

Tipo: Aire Evaporativo



Ingeniería del frío bajo

aire acondicionado • calefacción



OBRAS EJECUTADAS

- **FABRICA YOUNG GUNS**

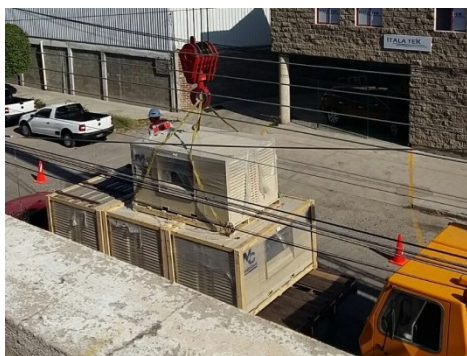
Nave 1-2-3-4-5-6

Lugar: León, Gto.

Capacidad: Aire Evaporativo 438,000 CFM'S

Marca: Artic Circle

Tipo: Aire Evaporativo



Ingeniería del frío bajo

aire acondicionado • calefacción



OBRAS EJECUTADAS

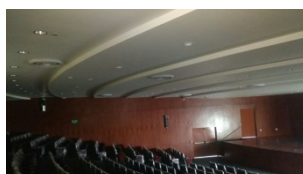
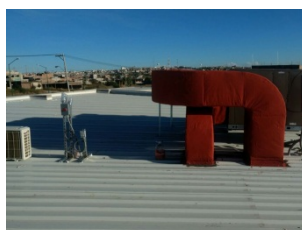
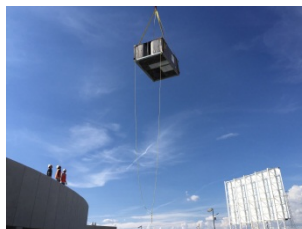
- **AUDITORIO CECYT 17**

Lugar: León, Gto.

Tipo: Aire Acondicionado / Extracción

Capacidad: 336,000 BTU'S / 12,000 CFM'S

Marca: York / Soler & Palau



Ingeniería del frío bajo

aire acondicionado • calefacción



OBRAS EJECUTADAS

- **HOSPITAL LA RAZA**

Lugar: CDMX.

Tipo: Aire Acondicionado Chiller / Extracción

Capacidad: 21 '600,000 BTU'S / 520,000 CFM'S

Marca: Daikin / Soler & Palau



Ingeniería del frío bajo

aire acondicionado • calefacción



OBRAS EJECUTADAS

- HOSPITAL INFANTIL TELETON DE ONCOLOGIA (HITO)**

Lugar: Santiago de Querétaro, Querétaro.

Sistema de aire acondicionado tipo Multi-V "LG"

Manejadoras de Aire para Exterior e Interior Marca Mc Quay

Sistema de ventilación y extracción marca "Soler & Palau"



Ingeniería del frío bajo

aire acondicionado • calefacción



OBRAS EJECUTADAS

- **CASA TELETÓN**

Lugar: Santiago de Querétaro, Querétaro.

Sistema de aire acondicionado tipo Fan & Coil marca "LG"

Sistema de ventilación y extracción marca "Soler & Palau"



Ingeniería del frío bajo

aire acondicionado • calefacción



OBRAS EJECUTADAS

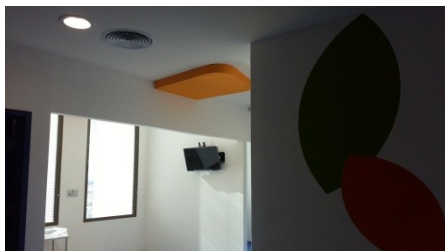
- CRIT MORELIA**

Lugar: Morelia, Michoacán.

Sistema de aire acondicionado tipo Paquete “York”

Sistema de aire acondicionado tipo Mini Split “Mirage”

Sistema de ventilación y extracción marca “Soler & Palau”



Ingeniería del frío bajo

aire acondicionado • calefacción



OBRAS EJECUTADAS

- **IECA**

Lugar: León, Gto.

Tipo: Aire Acondicionado / Extracción

Capacidad: 1'272,000 BTU'S / 108,000 CFM'S

Marca: York / Soler & Palau



Ingeniería del frío bajo

aire acondicionado • calefacción



OBRAS EJECUTADAS

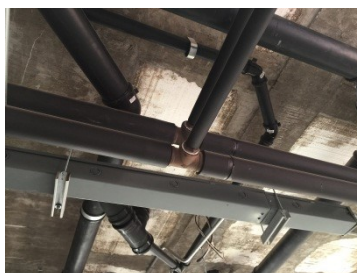
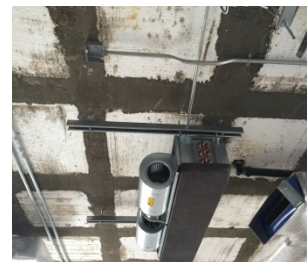
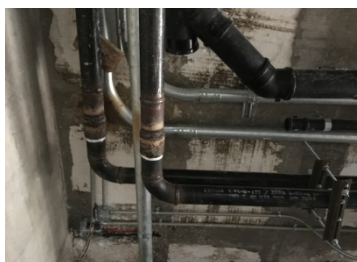
- **ACADEMIA DE POLICIA**

Lugar: Guanajuato, Gto.

Tipo: Aire Acondicionado Chiller / Extracción

Capacidad: 2'400,000 BTU'S / 218,000 CFM'S

Marca: York / Soler & Palau



Ingeniería del frío bajo

aire acondicionado • calefacción



OBRAS EJECUTADAS

- **HOSPITAL REGIONAL**

➤ Santiago Maravatio, Gto.

Aire Acondicionado / Extracción

Capacidad: 1'670,000 BTU'S / 201,000 CFM'S

Marca: York / Soler & Palau



Ingeniería del frío bajo

aire acondicionado • calefacción



OBRAS EJECUTADAS

- **UNDER ARMOUR**

- León, Guanajuato.
- Querétaro, Querétaro.

Sistema de Aire tipo Evaporativo con red de ductos en área de tienda, bodega y probadores.



Ingeniería del frío bajo

aire acondicionado • calefacción



OBRAS EJECUTADAS

- **UNDER ARMOUR**

- Interlomas, CDMX.
- Pedregal, CDMX.
- Punta Norte, Edo. De México.

Sistema de Aire tipo Manejadora para agua helada con red de ductos en área de tienda, bodega y probadores.



Ingeniería del frío bajo

aire acondicionado • calefacción



OBRAS EJECUTADAS

- **UNDER ARMOUR**

- Plaza Aragón, CDMX.
- Plaza Central, CDMX.
- Puebla, Puebla.

Sistema de Aire tipo Dividido de expansión directa con red de ductos en área de tienda, bodega y probadores.



Ingeniería del frío bajo

aire acondicionado • calefacción

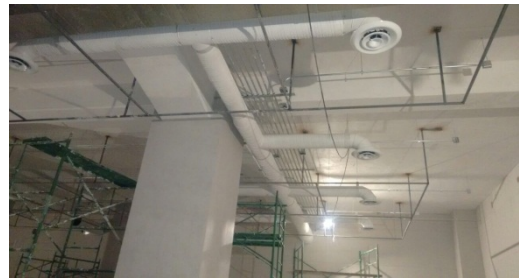


OBRAS EJECUTADAS

- **UNDER ARMOUR**

- Antara Polanco, CDMX.
- Cancún, Quintana Roo.
- Guadalajara, Jalisco.

Sistema de Aire tipo Manejadora para agua helada con red de ductos en área de tienda, bodega y probadores.



Ingeniería del frío bajo

aire acondicionado • calefacción

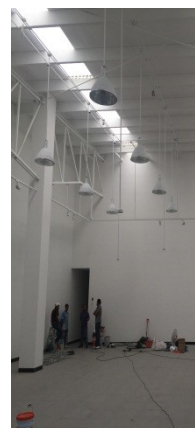


OBRAS EJECUTADAS

- **UNDER ARMOUR**

- Cuernavaca, Morelos.

Sistema de Aire tipo Paquete o Central con red de ductos en área de tienda, bodega y probadores.



Ingeniería del frío bajo

aire acondicionado • calefacción

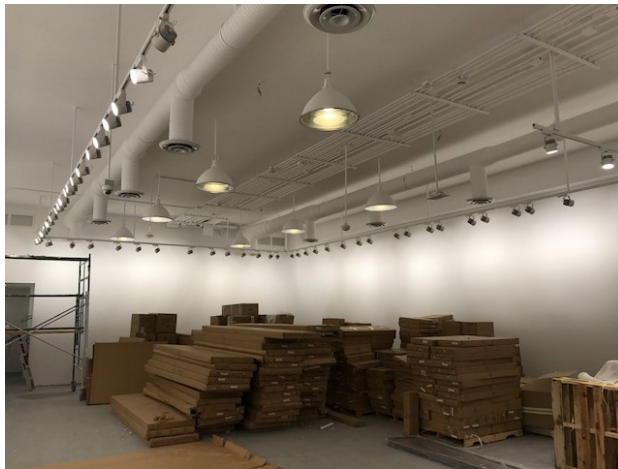


OBRAS EJECUTADAS

- **UNDER ARMOUR**

- Santa Fé, CDMX.
- Satélite, CDMX.

Sistema de Aire tipo Manejadora para agua helada con red de ductos en área de tienda, bodega y probadores.



Ingeniería del frío bajo

aire acondicionado • calefacción



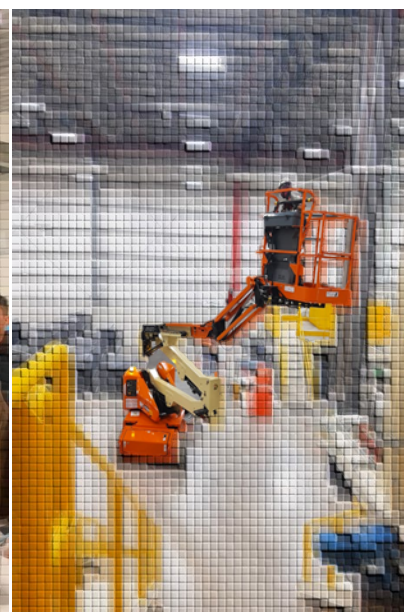
OBRAS EJECUTADAS

- **INDUSTRIAS MICHELIN**

- **PLANTA LEÓN.**

Póliza de mantenimiento anual a 682 sistemas de HVAC.

Ejercicio 2019



Por acuerdo de confidencialidad firmado con el cliente, las imágenes que se presentan fueron debidamente difuminadas.



Ingeniería del frío bajo

aire acondicionado • calefacción

OBRAS EJECUTADAS

- **INDUSTRIAS MICHELIN**

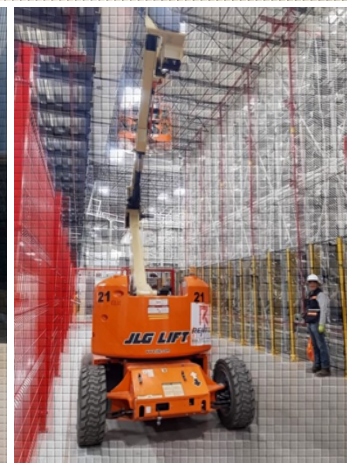
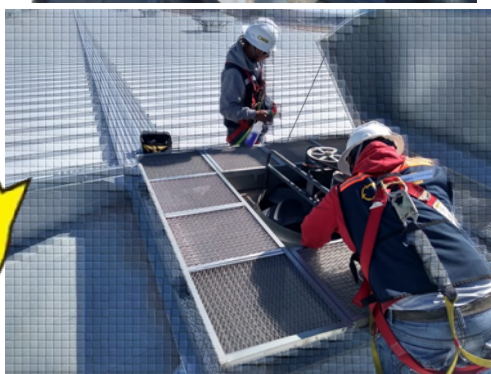
- **PLANTA LEÓN.**

Póliza de mantenimiento anual a 682 sistemas de HVAC.

Ejercicio 2020

Ingeniería del frío bajo

aire acondicionado • calefacción



Por acuerdo de confidencialidad firmado con el cliente, las imágenes que se presentan fueron debidamente difuminadas.



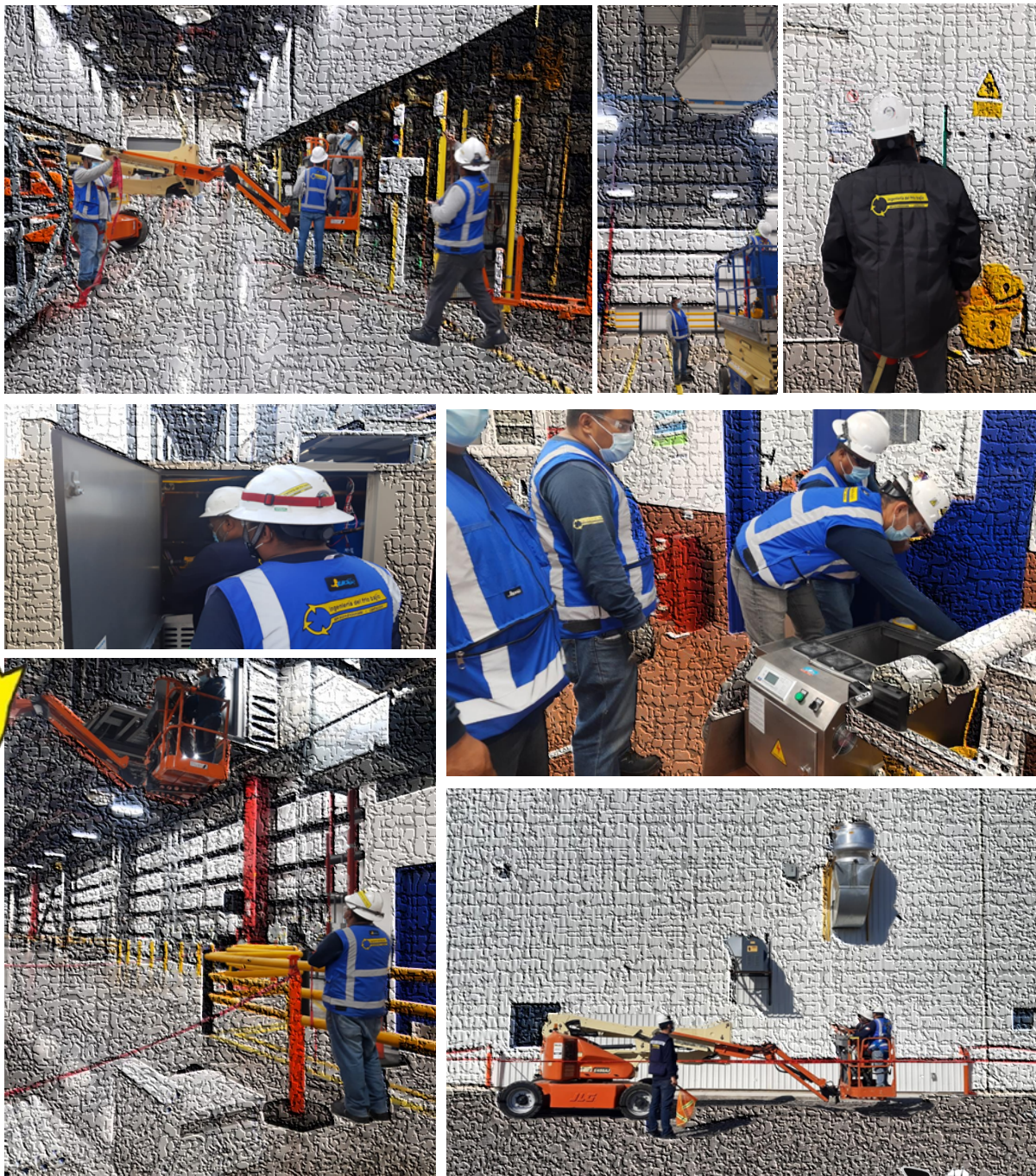
OBRAS EJECUTADAS

- **INDUSTRIAS MICHELIN**

- **PLANTA LEÓN.**

Póliza de mantenimiento anual a 682 sistemas de HVAC.

Ejercicio 2021



Por acuerdo de confidencialidad firmado con el cliente, las imágenes que se presentan debidamente difuminadas.



Ingeniería del frío bajo

aire acondicionado • calefacción